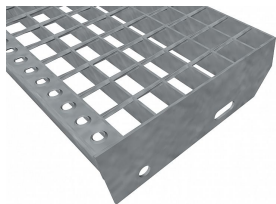


# Schodišťové stupně SP-34/38-40/2 - ocel-zinkovaná - 1100x270

» Schodišťové stupně » Šířka 1100 mm » Hloubka 270 mm



## Popis

**Schodišťový stupeň ze svařovaných podlahových roštů.** Rošt je s nosným páskem 40/2 mm, kde první údaj udává výšku a druhý sílu nosných pásků. Rozteč oka 34/38 mm, kde opět první údaj udává osovou rozteč nosných pásků a druhý údaj je pak osová rozteč nenosných prutů. Světlost oka je 32/33 mm. Schod je pro schodiště široké 1100 mm a hloubka schodu je 270 mm. Schodišťový stupeň je včetně bočnic s montážními otvory a přední ochranné nášlapné hrany

Jako výrobní materiál je použita ocel DIN ST37.2 (S235JR nebo také ČSN 11373) v povrchové úpravě žárovým zinkováním dle EN ISO 1461.

Protisklizové provedení podlahového roštu není realizováno.

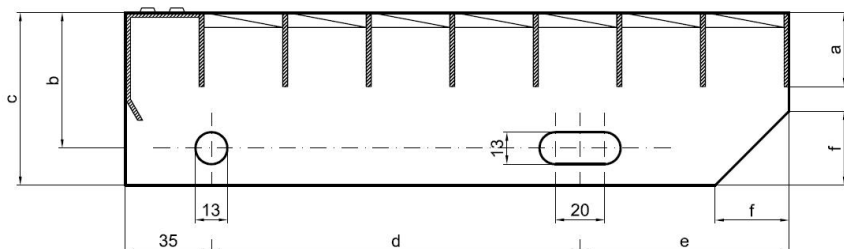
Tyto podlahové rošty jsou vyrobeny dle normy DIN 24537-1 a splňují veškeré její požadavky.

**Podlahové rošty** jsou vyrobeny ve standardní výrobní toleranci dle RAL-GZ 638.

Schodišťové stupně splňují požadavky normy DIN 24531.

Více o normách a tolerancích naleznete na stránkách [www.rodif.cz/normy](http://www.rodif.cz/normy)

Schodišťový stupeň obsahující dvě bočnice pro montáž ke konstrukci a na přední straně nášlapnou hranu, aby nedocházelo k poškozování přední hrany roštu používáním. Rozměry schodišťových stupňů lze volit ze standardní řady, nebo schodišťové stupně vyrobit na míru.



B <sub>+5/-5</sub>	hloubka schodu (B = 35 + d + e)					
a	výška pásku					
b	osová vzdálenost děr od horní hrany bočnice					
c	výška bočnice					
d	osová vzdálenost děr					
e	osová vzdálenost oválné díry od zadní strany bočnice					
f	velikost zkosení					

B +5/-5	a	b	c	d	e	f
240	30	55	70	120	85	30
270	30	55	70	150	85	30
305	30	55	70	180	90	30

pozn.: uvedené rozměry jsou v milimetrech

Schodišťové stupně splňují požadavky normy DIN 24531.

Kód produktu	192.3438.0074
Nenosná šířka (mm)	270
Hmotnost	9,26 Kg
Obvyklá dostupnost	obvykle do 3 dnů

Schodišťový stupeň ze svařovaného podlahového roštu (SP), 34/38 - rozteče nosných 34 mm / rozpěrných 38 mm, výška 40 mm, síla 2 mm, ocel S235JR (ST37.2 nebo také ČSN 11373) v povrchové úpravě žárovým zinkováním dle EN ISO 1461, bez protiskluzu.

Dostupnost na hlavním skladě: > 50 ks

## Parametry

Kód produktu	192.3438.0074
Hmotnost	9,26 Kg
Typ výrobku	Svařovaný pororošt (SP)
Detail typu	34/38 - rozteče nosných 34 mm / rozpěrných 38 mm
Nosný pásek	výška 40 mm, síla 2 mm
Materiál	ocel S235 (1.0039 / ST37.2) - žárově zinkovaná (Zn)
Protiskluz	bez protiskluzu
Délka (mm)	1 100
Šířka (mm)	270
Obvyklá dostupnost	obvykle do 3 dnů
www	<a href="http://www.rodif.cz/vyroby-z-rostu/schodistove-stupne">www.rodif.cz/vyroby-z-rostu/schodistove-stupne</a>