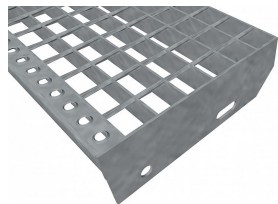


Schodišťové stupně SP-34/38-40/2 - ocel-zinkovaná - 1000x305

» Schodišťové stupně » Šířka 1000 mm » Hloubka 305 mm



Popis

Schodišťový stupeň ze svařovaných podlahových roštů. Rošt je s nosným páskem 40/2 mm, kde první údaj udává výšku a druhý sílu nosných pásků. Rozteč oka 34/38 mm, kde opět první údaj udává osovou rozteč nosných pásků a druhý údaj je pak osová rozteč nenosných prutů. Světlost oka je 32/33 mm. Schod je pro schodiště široké 1000 mm a hloubka schodu je 305 mm. Schodišťový stupeň je včetně bočnic s montážními otvory a přední ochranné nášlapné hrany

Jako výrobní materiál je použita ocel DIN ST37.2 (S235JR nebo také ČSN 11373) v povrchové úpravě žárovým zinkováním dle EN ISO 1461.

Protiskuzové provedení podlahového roštu není realizováno.

Tyto podlahové rošty jsou vyrobeny dle normy DIN 24537-1 a splňují veškeré její požadavky.

Podlahové rošty jsou vyrobeny ve standardní výrobní toleranci dle RAL-GZ 638.

Schodišťové stupně splňují požadavky normy DIN 24531.

Více o normách a tolerancích naleznete na stránkách www.rodif.cz/normy

Schodišťový stupeň obsahující dvě bočnice pro montáž ke konstrukci a na přední straně nášlapnou hranu, aby nedocházelo k poškozování přední hrany roštu používáním. Rozměry schodišťových stupňů lze volit ze standardní řady, nebo schodišťové stupně vyrobit na míru.



B _{+5/-5}	hloubka schodu (B = 35 + d + e)					
a	výška pásku					
b	osová vzdálenost děr od horní hrany bočnice					
c	výška bočnice					
d	osová vzdálenost děr					
e	osová vzdálenost oválné díry od zadní strany bočnice					
f	velikost zkosení					

B +5/-5	a	b	c	d	e	f
240	30	55	70	120	85	30
270	30	55	70	150	85	30
305	30	55	70	180	90	30

pozn.: uvedené rozměry jsou v milimetrech

Schodišťové stupně splňují požadavky normy DIN 24531.

Kód produktu	192.3438.0072
Nenosná šířka (mm)	305
Hmotnost	9,47 Kg
Obvyklá dostupnost	obvykle do 28-35 dnů

Schodišťový stupeň ze svařovaného podlahového roštu (SP), 34/38 - rozteče nosných 34 mm / rozpěrných 38 mm, výška 40 mm, síla 2 mm, ocel S235JR (ST37.2 nebo také ČSN 11373) v povrchové úpravě žárovým zinkováním dle EN ISO 1461, bez protiskluzu.

Dostupnost na hlavním skladě: Na objednávku

Parametry

Kód produktu	192.3438.0072
Hmotnost	9,47 Kg
Typ výrobku	Svařovaný pororošt (SP)
Detail typu	34/38 - rozteče nosných 34 mm / rozpěrných 38 mm
Nosný pásek	výška 40 mm, síla 2 mm
Materiál	ocel S235 (1.0039 / ST37.2) - žárově zinkovaná (Zn)
Protiskluz	bez protiskluzu
Délka (mm)	1 000
Šířka (mm)	305
Obvyklá dostupnost	obvykle do 28-35 dnů
www	www.rodif.cz/vyroby-z-rostu/schodistove-stupne