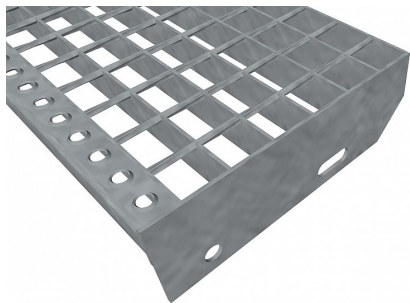


Schodišťové stupně SP-34/38-30/3 - ocel-černá - 600x240

» Schodišťové stupně » Šířka 600 mm » Hloubka 240 mm



Kód produktu	192.3438.0019
Nosná délka (mm)	600 mm
Nenosná šířka (mm)	240 mm
Hmotnost	5,28 Kg
Obvyklá dostupnost	obvykle do 28-35 dnů
Záruka	záruka 24 měsíců (2 roky)

Schodišťový stupeň ze svařovaného podlahového roštu (SP), 34/38 - rozteče nosných 34 mm / rozpěrných 38 mm, výška 30 mm, síla 3 mm, ocel S235JR (ST37.2 nebo také ČSN 11373) bez povrchové úpravy, bez protiskluzu.

Dostupnost na hlavním skladě:

Na objednávku

Schodišťové stupně SP-34/38-30/3 - ocel-černá - 600x240

» Schodišťové stupně » Šířka 600 mm » Hloubka 240 mm

Popis

Schodišťový stupeň ze svařovaných podlahových roštů. Rošt je s nosným páskem 30/3 mm, kde první údaj udává výšku a druhý sílu nosných pásků. Rozteč oka 34/38 mm, kde opět první údaj udává osovou rozteč nosných pásků a druhý údaj je pak osová rozteč nenosných prutů. Světlost oka je 31/33 mm. Schod je pro schodiště široké 600 mm a hloubka schodu je 240 mm. Schodišťový stupeň je včetně bočnic s montážními otvory a přední ochranné nášlapné hrany jako výrobní materiál je použita ocel DIN ST37.2 (S235JR nebo také ČSN 11373) bez povrchové úpravy. Protiskluzové provedení podlahového roštu není realizováno. Tyto podlahové rošty jsou vyrobeny dle normy DIN 24537-1 a splňují veškeré její požadavky. Podlahové rošty jsou vyrobeny ve standardní výrobní toleranci dle RAL-GZ 638. Schodišťové stupně splňují požadavky normy DIN 24531. Více o normách a tolerancích naleznete na stránkách www.rodif.cz / normy Schodišťový stupeň obsahující dvě bočnice pro montáž ke konstrukci a na přední straně nášlapnou hranu, aby nedocházelo k poškozování přední hrany roštu používáním. Rozměry schodišťových stupňů lze volit ze standardní řady, nebo schodišťové stupně vyrobit na míru. B +5/-5 hloubka schodu (B = 35 + d + e) a výška pásku b osová vzdálenost děr od horní hrany bočnice c výška bočnice d osová vzdálenost děr e osová vzdálenost oválné díry od zadní strany bočnice f velikost zkosení B +5/-5 a b c d e f 240 30 55 70 120 85 30 270 30 55 70 150 85 30 305 30 55 70 180 90 30 pozn.: uvedené rozměry jsou v milimetrech Schodišťové stupně splňují požadavky normy DIN 24531.

Parametry

Kód produktu	192.3438.0019
Hmotnost	5,28 Kg
Typ výrobku	Svařovaný pororošt (SP)
Detail typu	34/38 - rozteče nosných 34 mm / rozpěrných 38 mm
Nosný pásek	výška 30 mm, síla 3 mm
Materiál	ocel S235 (1.0039 / ST37.2) - surová, černá (Sur)
Protiskluz	bez protiskluzu
Délka (mm)	600 mm
Šířka (mm)	240 mm
www	www.RODIF.cz/vyrobky-z-rostu/schodistove-stupne