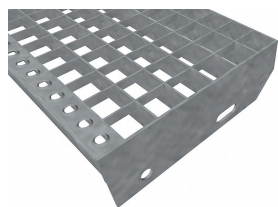


# Schodišťové stupně PR-33/33-30/2 - ocel-zinkovaná - 700x240

» Schodišťové stupně » Šířka 700 mm » Hloubka 240 mm



Kód produktu	192.3333.0013
Nenosná šířka (mm)	240
Hmotnost	5,01 Kg
Obvyklá dostupnost	obvykle do 31-35 dnů

Schodišťový stupeň z lisovaného podlahového roštu (PR), 33/33 - rozteče nosných 33 mm / rozpěrných 33 mm, výška 30 mm, síla 2 mm, ocel S235JR (ST37.2 nebo také ČSN 11373) v povrchové úpravě žárovým zinkováním dle EN ISO 1461, bez protiskluzu.

Dostupnost na hlavním skladě: Na objednávku

## Parametry

Kód produktu	192.3333.0013
Hmotnost	5,01 Kg
Typ výrobku	Lisovaný pororošt (PR)
Detail typu	33/33 - rozteče nosných 33 mm / rozpěrných 33 mm
Nosný pásek	výška 30 mm, síla 2 mm
Materiál	ocel S235 (1.0039 / ST37.2) - žárově zinkovaná (Zn)
Protiskluz	bez protiskluzu
Délka (mm)	700
Šířka (mm)	240
Obvyklá dostupnost	obvykle do 31-35 dnů
www	<a href="http://www.RODIF.cz/vyroby-z-rostu/schodistove-stupne">www.RODIF.cz/vyroby-z-rostu/schodistove-stupne</a>

## Popis

**Schodišťový stupeň z lisovaných podlahových roštů.** Rošt je s nosným páskem 30/2 mm, kde první údaj udává výšku a druhý sílu nosných pásků. Rozteč oka 33/33 mm, kde opět první údaj udává osovou rozteč nosných pásků a druhý údaj je pak osová rozteč nenosných prutů. Světlost oka je 31/31 mm. Schod je pro schodiště široké 700 mm a hloubka schodu je 240 mm. Schodišťový stupeň je včetně s montážními otvory a přední ochranné nášlapné hrany

Jako výrobní materiál je použita ocel DIN ST37.2 (S235JR nebo také ČSN 11373) v povrchové úpravě žárovým zinkováním dle EN ISO 1461.

Protiskluzové provedení podlahového roštu není realizováno.

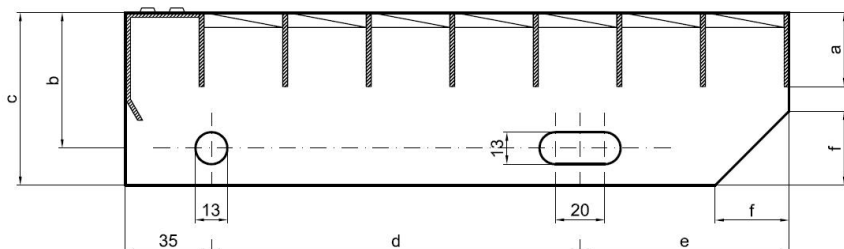
Tyto podlahové rošty jsou vyrobeny dle normy DIN 24537-1 a splňují veškeré její požadavky.

**Podlahové rošty** jsou vyrobeny ve standardní výrobní toleranci dle RAL-GZ 638.

Schodišťové stupně splňují požadavky normy DIN 24531.

Více o normách a tolerancích naleznete na stránkách [www.rodif.cz/normy](http://www.rodif.cz/normy)

Schodišťový stupeň obsahující dvě bočnice pro montáž ke konstrukci a na přední straně nášlapnou hranu, aby nedocházelo k poškozování přední hrany roštu používáním. Rozměry schodišťových stupňů lze volit ze standardní řady, nebo schodišťové stupně vyrobit na míru.



B <sub>+5/-5</sub>	hloubka schodu (B = 35 + d + e)					
a	výška pásku					
b	osová vzdálenost děr od horní hrany bočnice					
c	výška bočnice					
d	osová vzdálenost děr					
e	osová vzdálenost oválné díry od zadní strany bočnice					
f	velikost zkosení					

B +5/-5	a	b	c	d	e	f
240	30	55	70	120	85	30
270	30	55	70	150	85	30
305	30	55	70	180	90	30

pozn.: uvedené rozměry jsou v milimetrech

Schodišťové stupně splňují požadavky normy DIN 24531.