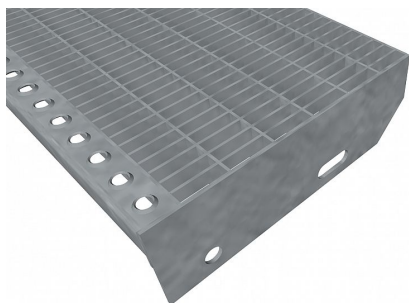


# Schodišťové stupně PR-33/11-40/2 - ocel-zinkovaná - 1100x240

» Schodišťové stupně » Šířka 1100 mm » Hloubka 240 mm



Kód produktu	192.3311.0073
Nosná délka (mm)	1 100 mm
Nenosná šířka (mm)	240 mm
Hmotnost	12,27 Kg
Obvyklá dostupnost	obvykle do 31-35 dnů
Záruka	záruka 24 měsíců (2 roky)

Schodišťový stupeň z lisovaného podlahového roštu (PR), 33/11 - rozteče nosných 33 mm / rozpěrných 11 mm, výška 40 mm, síla 2 mm, ocel S235JR (ST37.2 nebo také ČSN 11373) v povrchové úpravě žárovým zinkováním dle EN ISO 1461, bez protiskluzu.

Dostupnost na hlavním skladě:

Na objednávku

# Schodišťové stupně PR-33/11-40/2 - ocel-zinkovaná - 1100x240

» Schodišťové stupně » Šířka 1100 mm » Hloubka 240 mm

## Popis

Schodišťový stupeň z lisovaných podlahových roštů. Rošt je s nosným páskem 40/2 mm, kde první údaj udává výšku a druhý sílu nosných pásků. Rozteč oka 33/11 mm, kde opět první údaj udává osovou rozteč nosných pásků a druhý údaj je pak osová rozteč nenosných prutů. Světlost oka je 31/9 mm. Schod je pro schodiště široké 1100 mm a hloubka schodu je 240 mm. Schodišťový stupeň je včetně bočnic s montážními otvory a přední ochranné nášlapné hrany jako výrobní materiál je použita ocel DIN ST37.2 (S235JR nebo také ČSN 11373) v povrchové úpravě žárovým zinkováním dle EN ISO 1461. Protiskluzové provedení podlahového roštu není realizováno. Tyto podlahové rošty jsou vyrobeny dle normy DIN 24537-1 a splňují veškeré její požadavky. Podlahové rošty jsou vyrobeny ve standardní výrobní toleranci dle RAL-GZ 638. Schodišťové stupně splňují požadavky normy DIN 24531. Více o normách a tolerancích naleznete na stránkách [www.rodif.cz](http://www.rodif.cz) / normy Schodišťový stupeň obsahující dvě bočnice pro montáž ke konstrukci a na přední straně nášlapnou hranu, aby nedocházelo k poškozování přední hrany roštu používáním. Rozměry schodišťových stupňů lze volit ze standardní řady, nebo schodišťové stupně vyrobit na míru. B +5/-5 hloubka schodu ( $B = 35 + d + e$ ) a výška pásku b osová vzdálenost děr od horní hrany bočnice c výška bočnice d osová vzdálenost děr e osová vzdálenost oválné díry od zadní strany bočnice f velikost zkosení B +5/-5 a b c d e f 240 30 55 70 120 85 30 270 30 55 70 150 85 30 305 30 55 70 180 90 30 pozn.: uvedené rozměry jsou v milimetrech Schodišťové stupně splňují požadavky normy DIN 24531.

## Parametry

Kód produktu	192.3311.0073
Hmotnost	12,27 Kg
Typ výrobku	Lisovaný pororošt (PR)
Detail typu	33/11 - rozteče nosných 33 mm / rozpěrných 11 mm
Nosný pásek	výška 40 mm, síla 2 mm
Materiál	ocel S235 (1.0039 / ST37.2) - žárově zinkovaná (Zn)
Protiskluz	bez protiskluzu
Délka (mm)	1 100 mm
Šířka (mm)	240 mm
www	<a href="http://www.RODIF.cz/vyrobky-z-rostu/schodistove-stupne">www.RODIF.cz/vyrobky-z-rostu/schodistove-stupne</a>