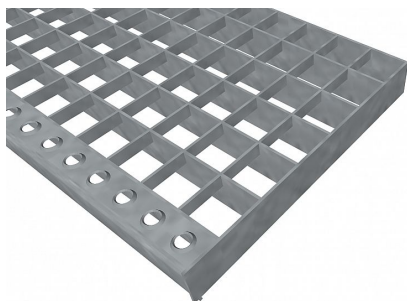


Schodišťové podesty PR-33/33-30/3 - ocel-zinkovaná - 1000x250

» Schodišťové podesty » Šířka 1000 mm » Hloubka 250 mm



Popis

Schodišťová podesta z lisovaného podlahového roštu s nosným páskem 30/3 mm, kde první údaj udává výšku a druhý sílu nosných pásků. Rozteč oka podlahového roštu je 33/33 mm, kde opět první údaj udává osovou rozteč nosných pásků a druhý údaj je pak osová rozteč nenosných prutů. Světlost oka je 30/31 mm. Podlahový rošt je standardně lemovaný ze všech stran páskem o síle nosného pásku, v tomto případě se jedná o pásek 30/3. Jako výrobní materiál je použita ocel DIN ST37.2 (S235JR nebo také ČSN 11373) v povrchové úpravě žárovým zinkováním dle EN ISO 1461. Protiskuzové provedení podlahového roštu není realizováno. Nosná délka podlahového roštu je 1000 mm. Světla vzdálenost podpor konstrukce pod podlahovým roštem by měla být 940 mm, jelikož rošt by měl na každé straně nosné délky ležet 30 mm na konstrukci. Nenosná šířka podlahového roštu je 250 mm. Tyto podlahové rošty jsou vyrobeny dle normy DIN 24537-1 a splňují veškeré její požadavky. Podlahové rošty jsou vyrobeny ve standardní výrobní toleranci dle RAL-GZ 638. Více o normách a tolerancích naleznete na stránkách www.rodif.cz / normy

| | |
|--------------------|---------------------------|
| Kód produktu | 191.3333.0106 |
| Nosná délka (mm) | 1 000 mm |
| Nenosná šířka (mm) | 250 mm |
| Hmotnost | 8,21 Kg |
| Obvyklá dostupnost | obvykle do 31-35 dnů |
| Záruka | záruka 24 měsíců (2 roky) |

Schodišťová podesta z lisovaného podlahového roštu (PR), 33/33 - rozteče nosných 33 mm / rozpěrných 33 mm, výška 30 mm, síla 3 mm, ocel S235JR (ST37.2 nebo také ČSN 11373) v povrchové úpravě žárovým zinkováním dle EN ISO 1461, bez protiskluzu.

Dostupnost na hlavním skladě:

Na objednávku

Parametry

| | |
|--------------|--|
| Kód produktu | 191.3333.0106 |
| Hmotnost | 8,21 Kg |
| Typ výrobku | Lisovaný pororošt (PR) |
| Detail typu | 33/33 - rozteče nosných 33 mm / rozpěrných 33 mm |
| Nosný pásek | výška 30 mm, síla 3 mm |
| Materiál | ocel S235 (1.0039 / ST37.2) - žárově zinkovaná (Zn) |
| Protiskluz | bez protiskluzu |
| Délka (mm) | 1 000 mm |
| Šířka (mm) | 250 mm |
| www | www.RODIF.cz/vyrobky-z-rostu/schodistove-podesty |