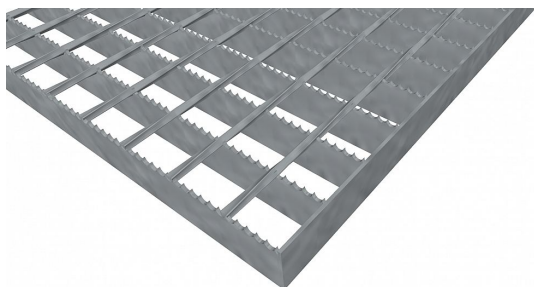


# Podlahové rošty SP-34/38-30/3 - ocel-zinkovaná - protiskluz S4 - 700x1000

» Mřížové pororošty » Svařované pororošty (SP) » oko 34/38 protiskluz S4



## Popis

**Svařované podlahové rošty** s nosným páskem 30/3 mm, kde první údaj udává výšku a druhý sílu nosných pásků. Rozteč oka podlahového roštu je 34/38 mm, kde opět první údaj udává osovou rozteč nosných pásků a druhý údaj je pak osová rozteč nenosných prutů. Světlost oka je 31/33 mm.

**Podlahový rošt** je standardně lemovaný ze všech stran páskem o síle nosného pásku, v tomto případě se jedná o pásek 30/3.

Jako výrobní materiál je použita ocel DIN ST37.2 (S235JR nebo také ČSN 11373) v povrchové úpravě žárovým zinkováním dle EN ISO 1461.

Protiskluzové provedení podlahového roštu je na nosných páscích ( S4 ).

Nosná délka podlahového roštu je 700 mm. Světlá vzdálenost podpor konstrukce pod podlahovým roštem by měla být 640 mm, jelikož rošt by měl na každé straně nosné délky ležet 30 mm na konstrukci. Nenosná šířka podlahového roštu je 1000 mm.

Tyto podlahové rošty jsou vyrobeny dle normy DIN 24537-1 a splňují veškeré její požadavky.

**Podlahové rošty** jsou vyrobeny ve standardní výrobní toleranci dle RAL-GZ 638.

Více o normách a tolerancích naleznete na stránkách [www.rodif.cz/normy](http://www.rodif.cz/normy)

Kód produktu	100.3438.0161
Nenosná šířka (mm)	1 000
Hmotnost	18,92 Kg
Obvyklá dostupnost	obvykle do 28-35 dnů

Svařovaný podlahový rošt (SP), 34/38 - rozteče nosných 34 mm / rozpěrných 38 mm, výška 30 mm, síla 3 mm, ocel S235JR (ST37.2 nebo také ČSN 11373) v povrchové úpravě žárovým zinkováním dle EN ISO 1461, protiskluz na nosných páscích typ S4.

Dostupnost na hlavním skladě: Na objednávku na cestě 2,00 ks

## Parametry

Kód produktu	100.3438.0161
Hmotnost	18,92 Kg
Typ výrobku	Svařovaný pororošt (SP)
Detail typu	34/38 - rozteče nosných 34 mm / rozpěrných 38 mm
Nosný pásek	výška 30 mm, síla 3 mm
Materiál	ocel S235 (1.0039 / ST37.2) - žárově zinkovaná (Zn)
Protiskluz	Protiskluz S4 - Souvislé zoubkování
Délka (mm)	700
Šířka (mm)	1 000
Obvyklá dostupnost	obvykle do 28-35 dnů
Fv - rovnoměrné zatížení (Kg/m2)	3 234,00
Fp - zatížení osamělým břemenem (Kg)	350,00
www	<a href="http://www.RODIF.cz/podlahove-rosty/svarovane-rosty-sp">www.RODIF.cz/podlahove-rosty/svarovane-rosty-sp</a>