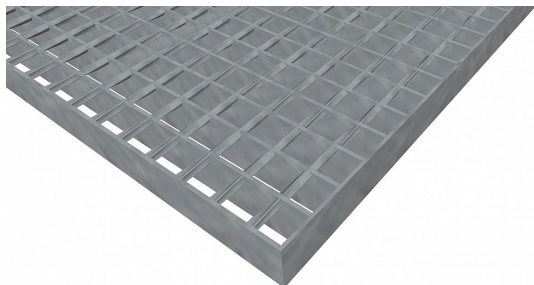


# Podlahové rošty SP-22/24-30/2 - ocel-zinkovaná - 500x1000

» Mřížové pororošty » Svařované pororošty (SP) » oko 22/24



## Popis

**Svařované podlahové rošty** s nosným páskem 30/2 mm, kde první údaj udává výšku a druhý sílu nosných pásků. Rozteč oka podlahového roštu je 22/24 mm, kde opět první údaj udává osovou rozteč nosných pásků a druhý údaj je pak osová rozteč nenosných prutů. Světlost oka je 20/19 mm.

**Podlahový rošt** je standardně lemovaný ze všech stran páskem o síle nosného pásku, v tomto případě se jedná o pásek 30/2.

Jako výrobní materiál je použita ocel DIN ST37.2 (S235JR nebo také ČSN 11373) v povrchové úpravě žárovým zinkováním dle EN ISO 1461.

Protiskuzové provedení podlahového roštu není realizováno.

Nosná délka podlahového roštu je 500 mm. Světlost vzdálenost podpor konstrukce pod podlahovým roštem by měla být 440 mm, jelikož rošt by měl na každé straně nosné délky ležet 30 mm na konstrukci. Nenosná šířka podlahového roštu je 1000 mm.

Tyto podlahové rošty jsou vyrobeny dle normy DIN 24537-1 a splňují veškeré její požadavky.

**Podlahové rošty** jsou vyrobeny ve standardní výrobní toleranci dle RAL-GZ 638.

Více o normách a tolerancích naleznete na stránkách [www.rodif.cz/normy](http://www.rodif.cz/normy)

Kód produktu	100.2224.0023
Nosná délka (mm)	500 mm
Nenosná šířka (mm)	1 000 mm
Hmotnost	14,83 Kg
Obvyklá dostupnost	obvykle do 28-35 dnů
Záruka	záruka 24 měsíců (2 roky)

Svařovaný podlahový rošt (SP), 22/24 - rozteče nosných 22 mm / rozpěrných 24 mm, výška 30 mm, síla 2 mm, ocel S235JR (ST37.2 nebo také ČSN 11373) v povrchové úpravě žárovým zinkováním dle EN ISO 1461, bez protiskluzu.

Dostupnost na hlavním skladě:

Na objednávku

## Parametry

Kód produktu	100.2224.0023
Hmotnost	14,83 Kg
Typ výrobku	Svařovaný pororošt (SP)
Detail typu	22/24 - rozteče nosných 22 mm / rozpěrných 24 mm
Nosný pásek	výška 30 mm, síla 2 mm
Materiál	ocel S235 (1.0039 / ST37.2) - žárově zinkovaná (Zn)
Protiskluz	bez protiskluzu
Délka (mm)	500 mm
Šířka (mm)	1 000 mm
Fv - rovnoměrné zatížení (Kg/m2)	7 066,00
Fp - zatížení osamělým břemenem (Kg)	539,00
www	<a href="http://www.RODIF.cz/podlahove-rosty/svarovane-rosty-sp">www.RODIF.cz/podlahove-rosty/svarovane-rosty-sp</a>