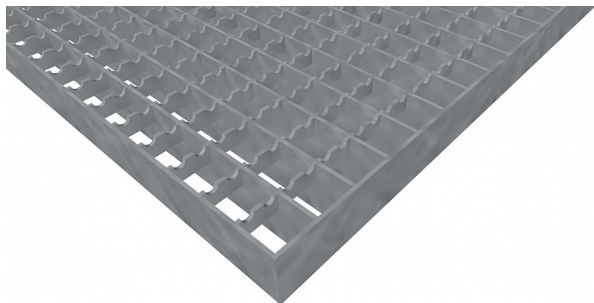


Podlahové rošty PR-22/22-30/3 - ocel-černá - protiskluz S3 - 250x1000

» Mřížové pororošty » Lisované pororošty (PR) » oko 22/22 protiskluz S3



Popis

Lisované podlahové rošty s nosným páskem 30/3 mm, kde první údaj udává výšku a druhý sílu nosných pásků. Rozteč oka podlahového roštu je 22/22 mm, kde opět první údaj udává osovou rozteč nosných pásků a druhý údaj je pak osová rozteč nenosných prutů. Světlost oka je 19/20 mm. Podlahový rošt je standardně lemovaný ze všech stran páskem o síle nosného pásku, v tomto případě se jedná o pásek 30/3. Jako výrobní materiál je použita ocel DIN ST37.2 (S235JR nebo také ČSN 11373) bez povrchové úpravy. Protiskluzové provedení podlahového roštu je na rozpěrných páscích (S3). Nosná délka podlahového roštu je 250 mm. Světlá vzdálenost podpor konstrukce pod podlahovým roštem by měla být 190 mm, jelikož rošt by měl na každé straně nosné délky ležet 30 mm na konstrukci. Nenosná šířka podlahového roštu je 1000 mm. Tyto podlahové rošty jsou vyrobeny dle normy DIN 24537-1 a splňují veškeré její požadavky. Podlahové rošty jsou vyrobeny ve standardní výrobní toleranci dle RAL-GZ 638. Více o normách a tolerancích naleznete na stránkách www.rodif.cz / normy

Kód produktu	110.2222.0139
Nosná délka (mm)	250 mm
Nenosná šířka (mm)	1 000 mm
Hmotnost	10,61 Kg
Obvyklá dostupnost	obvykle do 31-35 dnů
Záruka	záruka 24 měsíců (2 roky)

Lisovaný podlahový rošt (PR), 22/22 - rozteče nosných 22 mm / rozpěrných 22 mm, výška 30 mm, síla 3 mm, ocel S235JR (ST37.2 nebo také ČSN 11373) bez povrchové úpravy, protiskluz S3 - na rozpěrných páscích.

Dostupnost na hlavním skladě:

Na objednávku

Parametry

Kód produktu	110.2222.0139
Hmotnost	10,61 Kg
Typ výrobku	Lisovaný pororošt (PR)
Detail typu	22/22 - rozteče nosných 22 mm / rozpěrných 22 mm
Nosný pásek	výška 30 mm, síla 3 mm
Materiál	ocel S235 (1.0039 / ST37.2) - surová, černá (Sur)
Protiskluz	Protiskluz S3 - Rozpěrné pásky
Délka (mm)	250 mm
Šířka (mm)	1 000 mm
www	www.rodif.cz/podlahove-rosty/lisovane-rosty-pr