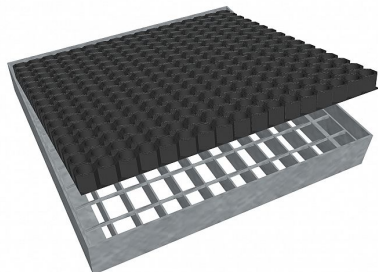


Čistící rohož SP-34/38 - 1515x1015 - 60-G - ocel-zinkovaná

» Čistící rohože » Kompletly výšky 60 mm » Rohože 1515x1015



Popis

Vstupní čistící rohož ze svařovaného podlahového roštu SP-34/38-30/3. Rozteč oka podlahového roštu je 34/38 mm, kde první údaj udává osovou rozteč nosných pásků a druhý údaj je pak osová rozteč nenosných prutů. Světlost oka je 31/33 mm. Nosný pásek je 30/3, kde první údaj udává výšku a druhý sílu nosných pásků.

Podlahový rošt je standardně lemovaný ze všech stran páskem o síle nosného pásku.

Jako výrobní materiál je použita ocel DIN ST37.2 (S235JR nebo také ČSN 11373) v povrchové úpravě žárovým zinkováním dle EN ISO 1461.

Protiskuzové provedení podlahového roštu není realizováno.

Tyto podlahové rošty jsou vyrobeny dle normy DIN 24537-1 a splňují veškeré její požadavky.

Podlahové rošty jsou vyrobeny ve standardní výrobní toleranci dle RAL-GZ 638.

Více o normách a tolerancích naleznete na stránkách www.rodif.cz/normy

Kód produktu	193.3438.71C3
Hmotnost	76,10 Kg
Obvyklá dostupnost	obvykle do 28-35 dnů

Čistící rohož z podlahových roštů, sada rošt + rám + gumová rohož, 34/38 - rozteče nosných 34 mm / rozpěrných 38 mm, výška 60 mm, síla 3 mm, ocel S235JR (ST37.2 nebo také ČSN 11373) v povrchové úpravě žárovým zinkováním dle EN ISO 1461, bez protisklu

Dostupnost na hlavním skladě: Na objednávku

Parametry

Kód produktu	193.3438.71C3
Hmotnost	76,10 Kg
Typ výrobku	Svařovaný pororošt (SP)
Detail typu	34/38 - rozteče nosných 34 mm / rozpěrných 38 mm
Nosný pásek	výška 30 mm, síla 3 mm
Délka (mm)	1 515
Šířka (mm)	1 015
Obvyklá dostupnost	obvykle do 28-35 dnů
www	www.rodif.cz/vyrobky-z-rostu/cistici-rohoze