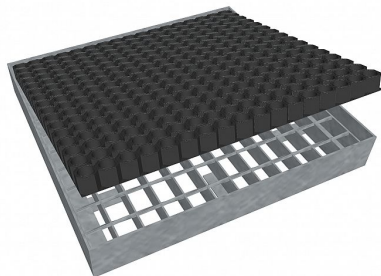


# Čistící rohož SP-34/38 - 1015x1015 - 60-GP - ocel-zinkovaná

» Čistící rohože » Komplety výšky 60 mm » Rohože 1015x1015



## Popis

Vstupní čistící rohož ze svařovaného podlahového roštu SP-34/38-30/2. Rozteč oka podlahového roštu je 34/38 mm, kde první údaj udává osovou rozteč nosných pásků a druhý údaj je pak osová rozteč nenosných prutů. Světlost oka je 32/33 mm. Nosný pásek je 30/2, kde první údaj udává výšku a druhý sílu nosných pásků. Podlahový rošt je standardně lemovaný ze všech stran páskem o síle nosného pásku. Jako výrobní materiál je použita ocel DIN ST37.2 (S235JR nebo také ČSN 11373) v povrchové úpravě žárovým zinkováním dle EN ISO 1461. Protiskuzové provedení podlahového roštu není realizováno. Tyto podlahové rošty jsou vyrobeny dle normy DIN 24537-1 a splňují veškeré její požadavky. Podlahové rošty jsou vyrobeny ve standardní výrobní toleranci dle RAL-GZ 638. Více o normách a tolerancích naleznete na stránkách [www.rodif.cz](http://www.rodif.cz) / normy

Kód produktu	193.3438.60B3
Hmotnost	46,36 Kg
Obvyklá dostupnost	obvykle do 28-35 dnů
Záruka	záruka 24 měsíců (2 roky)

Čistící rohož z podlahových roštů, sada rošt + rám s uchycením do betonu + gumová rohož, 34/38 - rozteče nosných 34 mm / rozpěrných 38 mm, výška 60-P mm, síla 2 mm, ocel S235JR (ST37.2 nebo také ČSN 11373) v povrchové úpravě žárovým zinkováním dle EN

Dostupnost na hlavním skladě: Na objednávku

## Parametry

Kód produktu	193.3438.60B3
Hmotnost	46,36 Kg
Typ výrobku	Svařovaný pororošt (SP)
Detail typu	34/38 - rozteče nosných 34 mm / rozpěrných 38 mm
Nosný pásek	výška 30 mm, síla 2 mm
Délka (mm)	1 015 mm
www	<a href="http://www.rodif.cz/vyrobky-z-rostu/cistici-rohoze">www.rodif.cz/vyrobky-z-rostu/cistici-rohoze</a>